

Universidad de Puerto Rico en Cayey
Oficina de Avalúo e Investigación Institucional
Preparado por Olga I. Sierra Flores, Auxiliar de Investigaciones III

Resultados: Cuestionario Servicios de la Cafetería

Con el fin de mejorar la calidad de servicios y de la comida que ofrece la cafetería, se administraron 259 cuestionarios a estudiantes del programa diurno, de UnEx, a empleados docentes y no docentes, así como a visitantes.

De los cuestionarios completados, 79.5% representan el sentir de los estudiantes del programa diurno así como de un 57.9% que mayormente utiliza los servicios de la cafetería solo en el bloque de horario de 7:00 am a 12:00 m.

A continuación se presentan los resultados del *Cuestionario Servicios de la Cafetería*:

1. Señale la categoría que le describe mejor

	N	%
Estudiante Programa Diurno	202	79.5%
Estudiante de UNEX	4	1.6%
Empleado(a) Docente	10	3.9%
Empleado(a) No Docente	35	13.8%
Visitante	3	1.2%
No contestaron	5	1.9%
Total	259	100.0%

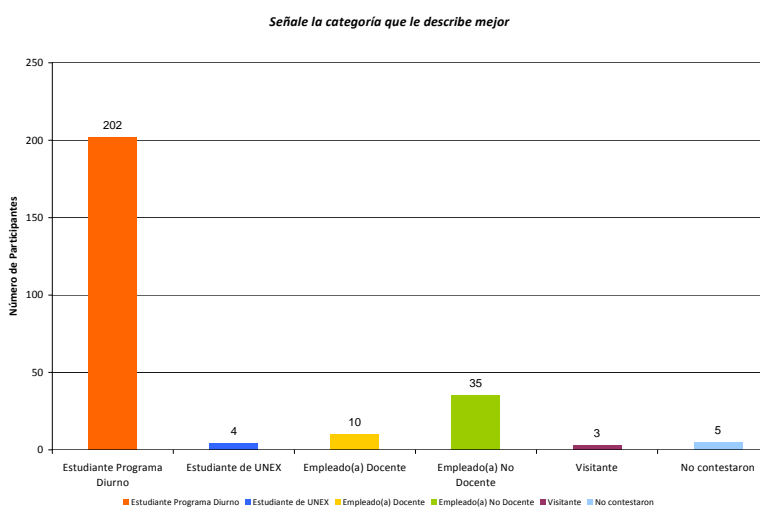


Figura 1

2. Escoja el área que más frecuenta en la cafetería

	N	%
Comida Caliente	105	40.2%
"Snack Bar"	104	40.5%
No contestaron	50	19.3%
Total	259	100.0%

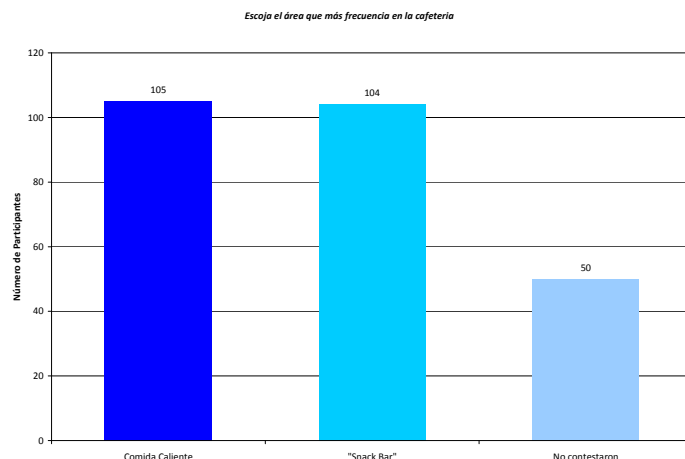


Figura 2

3. ¿Con cuánta frecuencia utilizas los servicios de la cafetería?

	N	%
Todos los días	97	37.5%
Cuatro días a la semana	45	17.4%
Entre 2 y 3 días a la semana	93	35.9%
Un día a la semana	17	6.6%
Nunca - De escoger esta alternativa	6	2.3%
No contestaron	1	0.3%
Total	259	100.0%

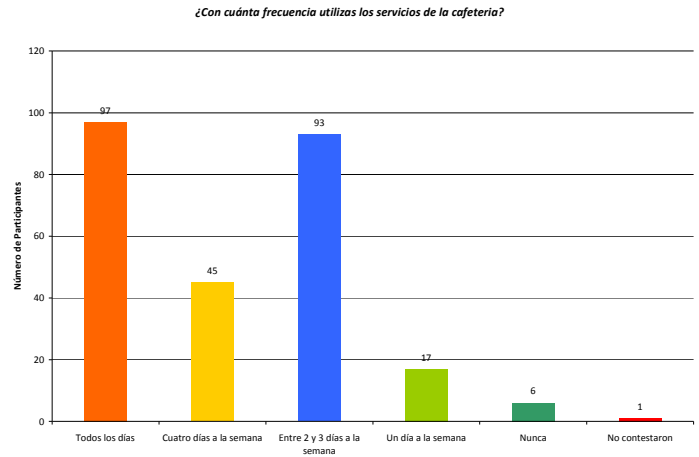


Figura 3

4. ¿Dentro de qué horario visitas con mayor frecuencia la cafetería?

	N	%
De 7:00 am a 12:00 m	149	57.5%
De 12:01 pm a 7:00 pm	55	21.2%
No contestaron	55	21.2%
Total	259	100.0%

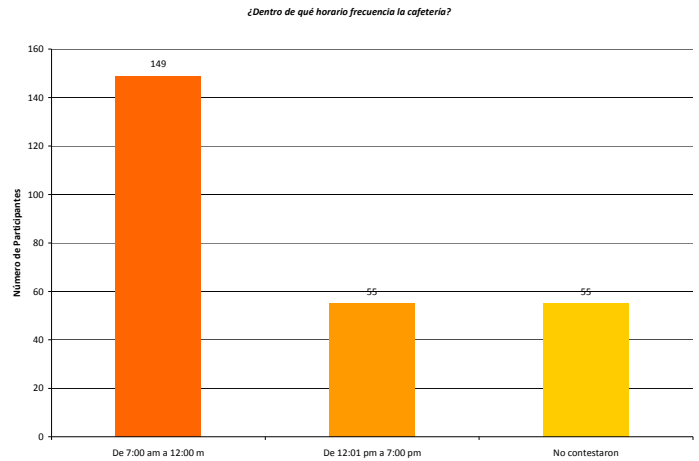
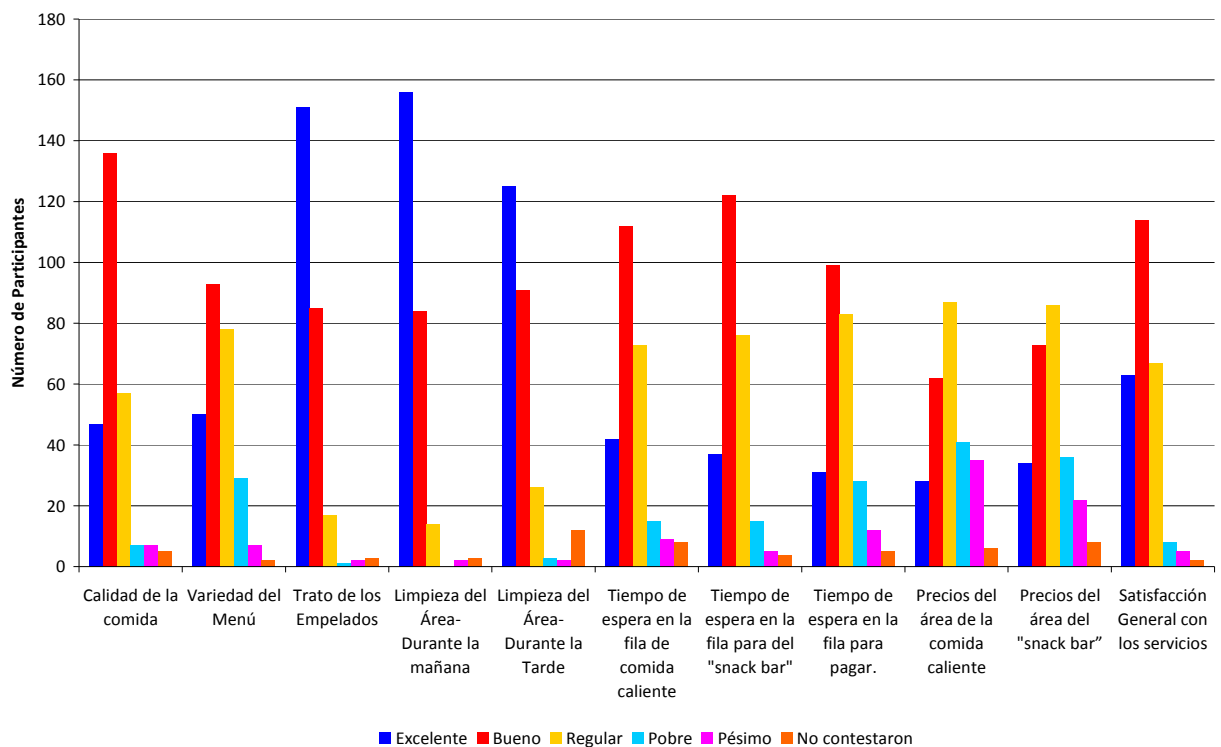


Figura 4

5. Seleccione la alternativa que mejor recoja su opinión:

	Excelente	Bueno	Regular	Pobre	Pésimo	No contestaron
Calidad de la comida	47 18.1%	136 52.5%	57 22.0%	7 2.7%	7 2.7%	5 1.9%
Variedad del Menú	50 19.3%	93 35.9%	78 30.1%	29 11.2%	7 2.7%	2 0.8%
Trato de los Emplados	151 58.3%	85 32.8%	17 6.6%	1 0.4%	2 0.8%	3 1.2%
Limpieza del Área-Durante la mañana	156 60.2%	84 32.4%	14 5.4%	0 0.0%	2 0.8%	3 1.2%
Limpieza del Área-Durante la Tarde	125 48.3%	91 35.1%	26 10.0%	3 1.2%	2 0.8%	12 4.6%
Tiempo de espera en la fila de comida caliente	42 16.2%	112 43.2%	73 28.2%	15 5.8%	9 3.5%	8 3.1%
Tiempo de espera en la fila para del "snack bar"	37 14.3%	122 47.1%	76 29.3%	15 5.8%	5 1.9%	4 1.5%
Tiempo de espera en la fila para pagar.	31 12.0%	99 38.2%	83 32.0%	28 10.8%	12 4.6%	5 1.9%
Precios del área de la comida caliente	28 10.8%	62 23.9%	87 33.6%	41 15.8%	35 13.5%	6 2.3%
Precios del área del "snack bar"	34 13.1%	73 28.2%	86 33.2%	36 13.9%	22 8.5%	8 3.1%
Satisfacción General con los servicios	63 24.3%	114 44.0%	67 25.9%	8 3.1%	5 1.9%	2 0.8%

Seleccione la alternativa que mejor recoja su opinión



6. Indique cuán de acuerdo está con la utilización de los siguientes mecanismos de promoción para la divulgación del menú.

	Totalmente de Acuerdo	De Acuerdo	Ni de Acuerdo, ni en Desacuerdo	En Desacuerdo	Totalmente en Desacuerdo	No contestaron
Letreros dentro de la cafetería	116 44.8%	109 42.1%	27 10.4%	2 0.8%	0 0.0%	5 1.9%
Letreros fuera de la cafetería	83 32.0%	103 39.8%	49 18.9%	7 2.7%	10 3.9%	7 2.7%
Hojas sueltas	61 23.6%	76 29.3%	65 25.1%	21 8.1%	28 10.8%	8 3.1%
Anuncio en la cartelera semanal	89 34.4%	81 31.3%	52 20.1%	15 5.8%	11 4.2%	11 4.2%
Anuncio en la página electrónica del colegio	62 23.9%	82 31.7%	66 25.5%	16 6.2%	22 8.5%	11 4.2%
Otros	9 3.5%	10 3.9%	10 3.9%	2 0.8%	4 1.5%	224 86.5%

Indique cuán de acuerdo está con la utilización de lo siguientes mecanismos de promoción para la divulgación del menú

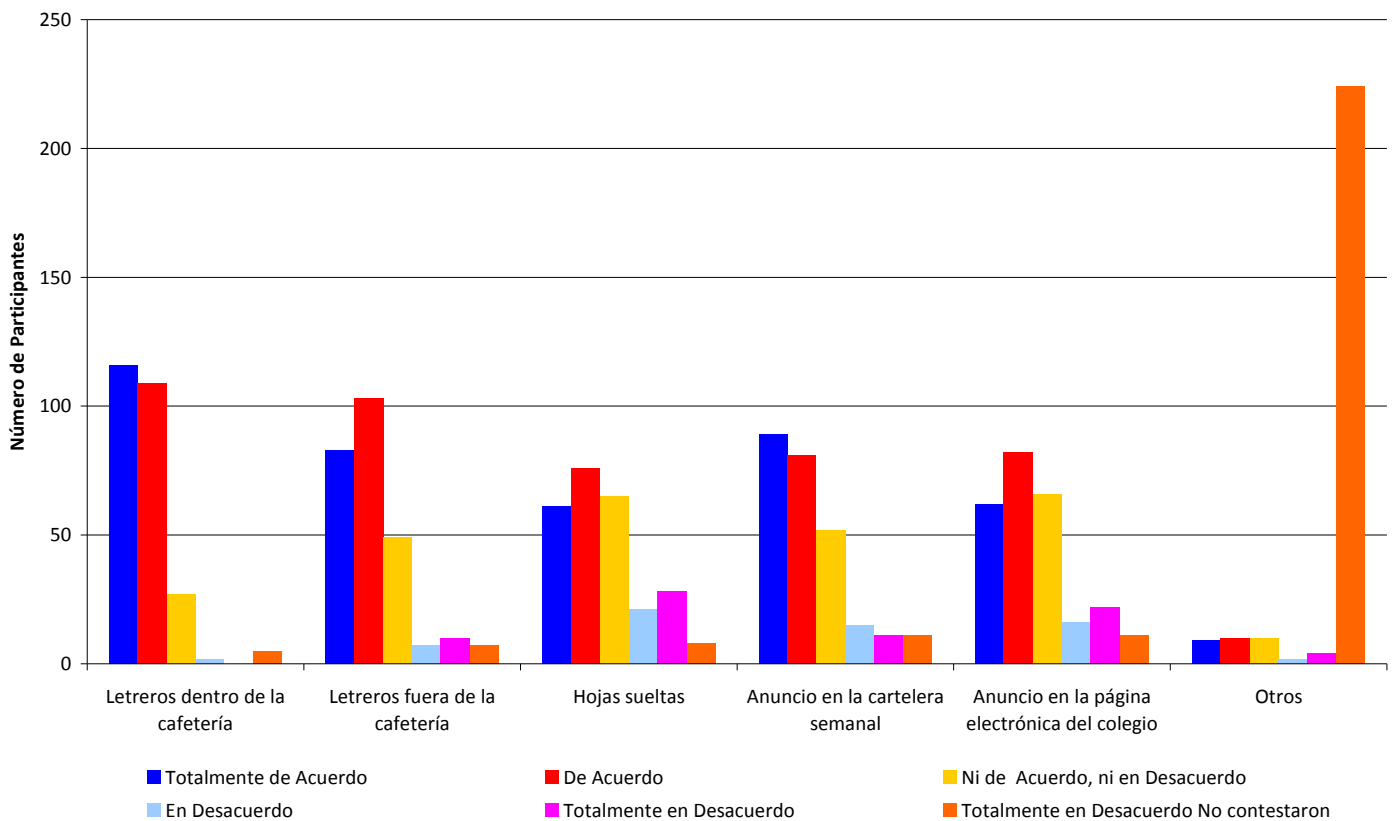


Figura 6

7. ¿Cuál de los siguientes alimentos consume y cómo clasifica su confección?

“Snack Bar”

	Excelente	Bueno	Regular	Pobre	Pésimo
Sandwiches	66 27.05	103 42.21	60 24.59	5 2.05	10 4.10
Hamburgers	52 28.26	76 41.30	43 23.37	7 3.80	6 3.26
Tostadas	80 39.02	77 37.56	33 16.10	11 5.37	4 1.95
Tostadas francesas	46 30.26	61 40.13	33 21.71	6 3.95	6 3.95
Avena	72 41.14	57 32.57	30 17.14	8 4.57	8 4.57
Maizena	56 35.22	50 31.45	36 22.64	7 4.40	10 6.29
Crema de harina de maíz	58 35.80	56 34.57	32 19.75	7 4.32	9 5.56
Pancakes	36 25.53	50 35.46	38 26.95	8 5.67	9 6.38
Farina	59 37.58	53 33.76	28 17.83	8 5.10	9 5.73
Tacos	48 30.77	60 38.46	29 18.59	13 8.33	6 3.85
Burritos	49 32.67	56 37.33	29 19.33	10 6.67	6 4.00
Pizza	29 22.14	42 32.06	36 27.48	12 9.16	12 9.16
Wraps	35 27.13	39 30.23	35 27.13	13 10.08	7 5.43
Revoltillo de Huevos	55 31.43	56 32.00	37 21.14	20 11.43	7 4.00
Tocineta	56 33.73	50 30.12	32 19.28	20 12.05	8 4.82
Café	71 44.65	44 27.67	30 18.87	11 6.92	3 1.89
Chocolate	46 41.44	37 33.33	19 17.12	5 4.50	4 3.60
Otros	15 34.09	17 38.64	5 11.36	5 11.36	2 4.55

"Snack Bar"

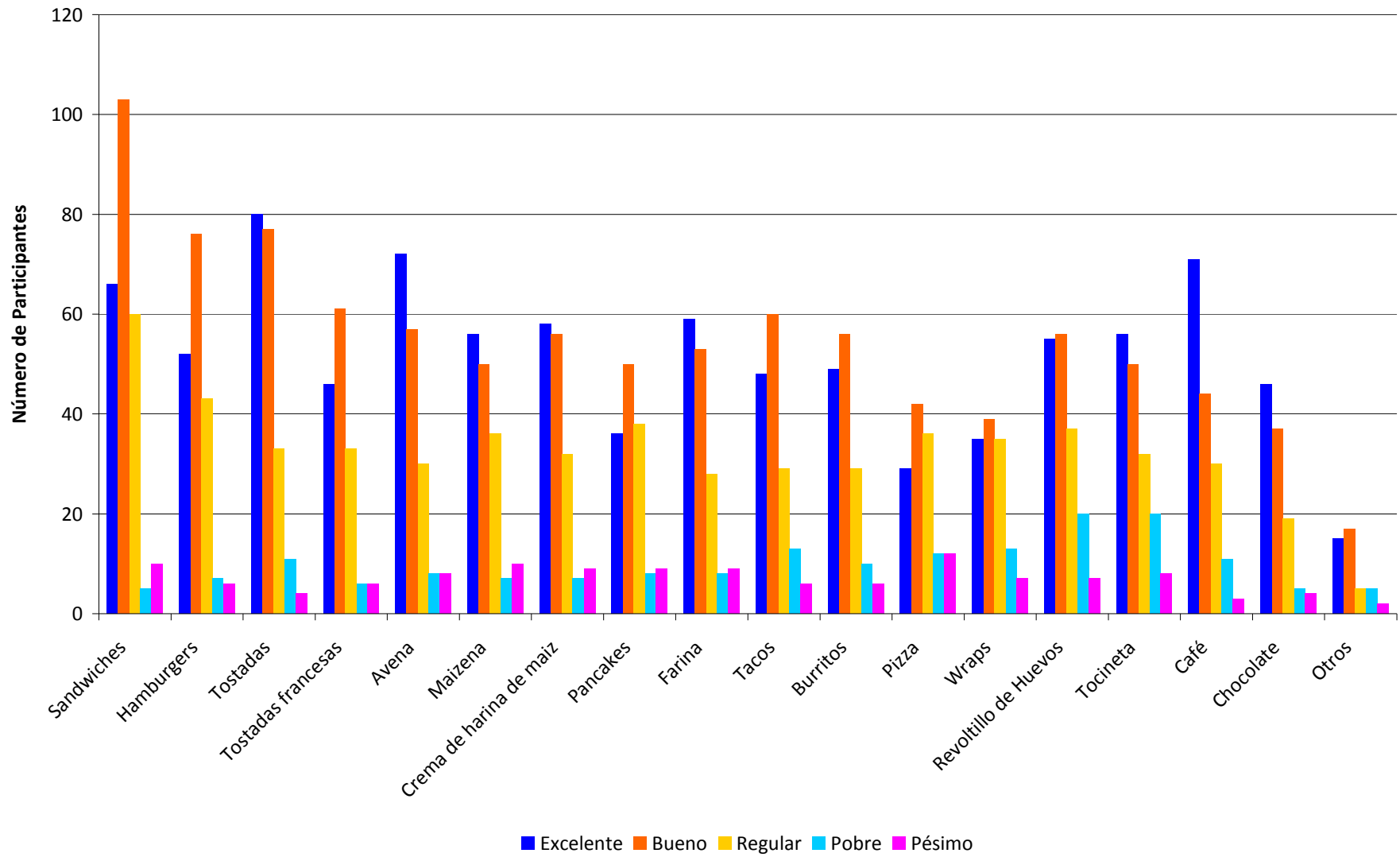


Figura 7

Comida Caliente

	Excelente	Bueno	Regular	Pobre	Pésimo
Carnes Blancas	78 36.62	95 44.60	29 13.62	8 3.76	3 1.41
Carnes Rojas	55 28.65	80 41.67	37 19.27	14 7.29	6 3.13
Carne Frita	62 32.80	67 35.45	39 20.63	16 8.47	5 2.65
Carne Encebollada	67 37.02	64 35.36	37 20.44	9 4.97	4 2.21
Mariscos	10 8.93	21 18.75	32 28.57	33 29.46	16 14.29
Aves	41 28.47	53 36.81	33 22.92	8 5.56	9 6.25
Papas Asadas	51 30.72	64 38.55	30 18.07	15 9.04	6 3.61
Papas Majadas	34 22.97	55 37.16	37 25.00	15 10.14	7 4.73
Pastas	43 26.88	59 36.88	40 25.00	7 4.38	11 6.88
Arroz Blanco	63 31.66	61 30.65	43 21.61	20 10.05	12 6.03
Arroz con Habichuelas	62 31.31	68 34.34	34 17.17	23 11.62	11 5.56
Arroz con Gandules	55 30.56	66 36.67	37 20.56	13 7.22	9 5.00
Habichuelas Guisadas	60 34.09	64 36.36	30 17.05	12 6.82	10 5.68
Otros Granos	26 20.47	57 44.88	32 25.20	7 5.51	5 3.94
Ensaladas de Verdes	47 31.54	51 34.23	34 22.82	8 5.37	9 6.04
Ensalada de Coditos	64 40.25	52 32.70	27 16.98	12 7.55	4 2.52
Ensalada de papa	44 35.48	40 32.26	28 22.58	8 6.45	4 3.23
Otros	15 39.47	11 28.95	7 18.42	1 2.63	4 10.53

Comida Caliente

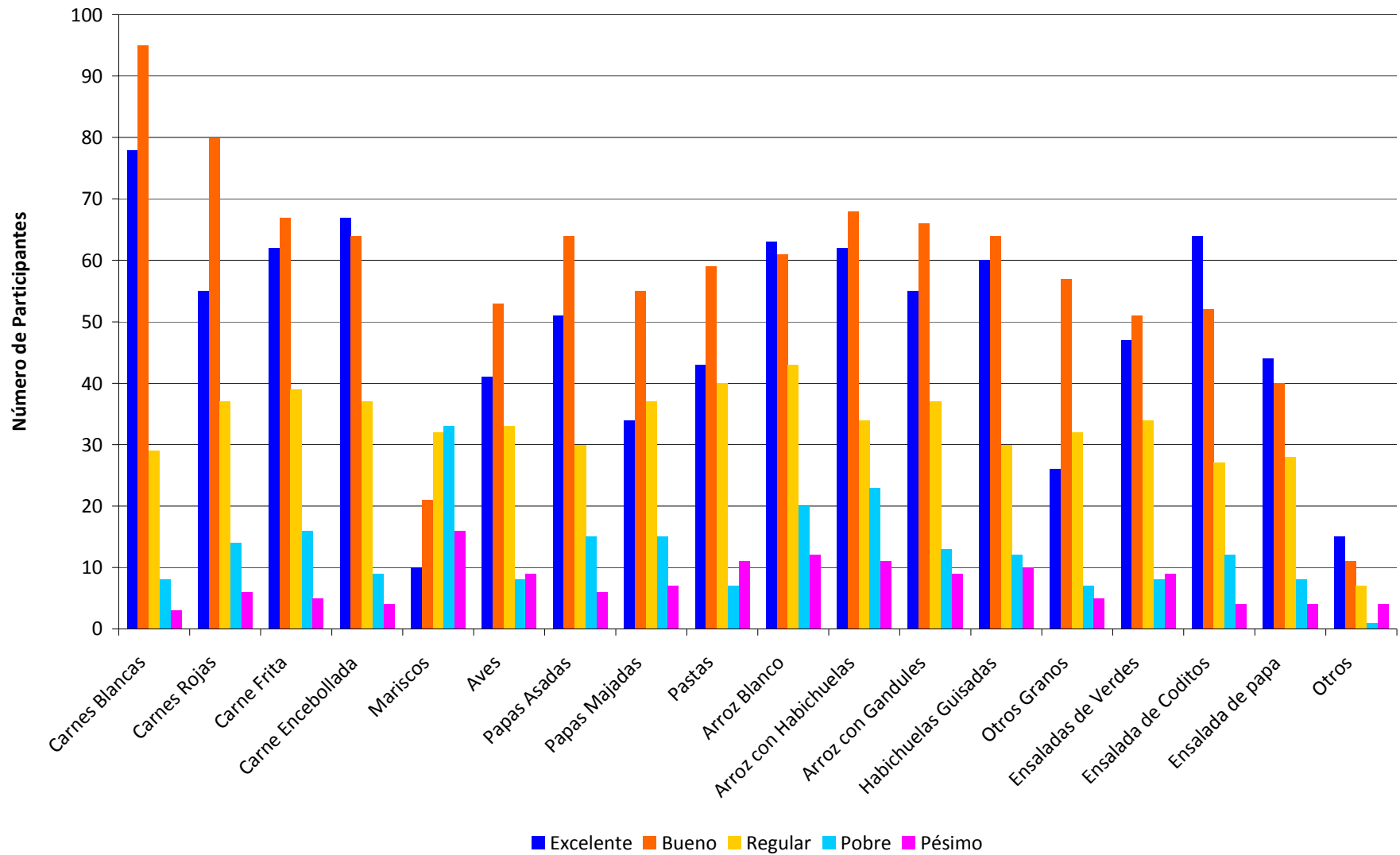


Figura 8