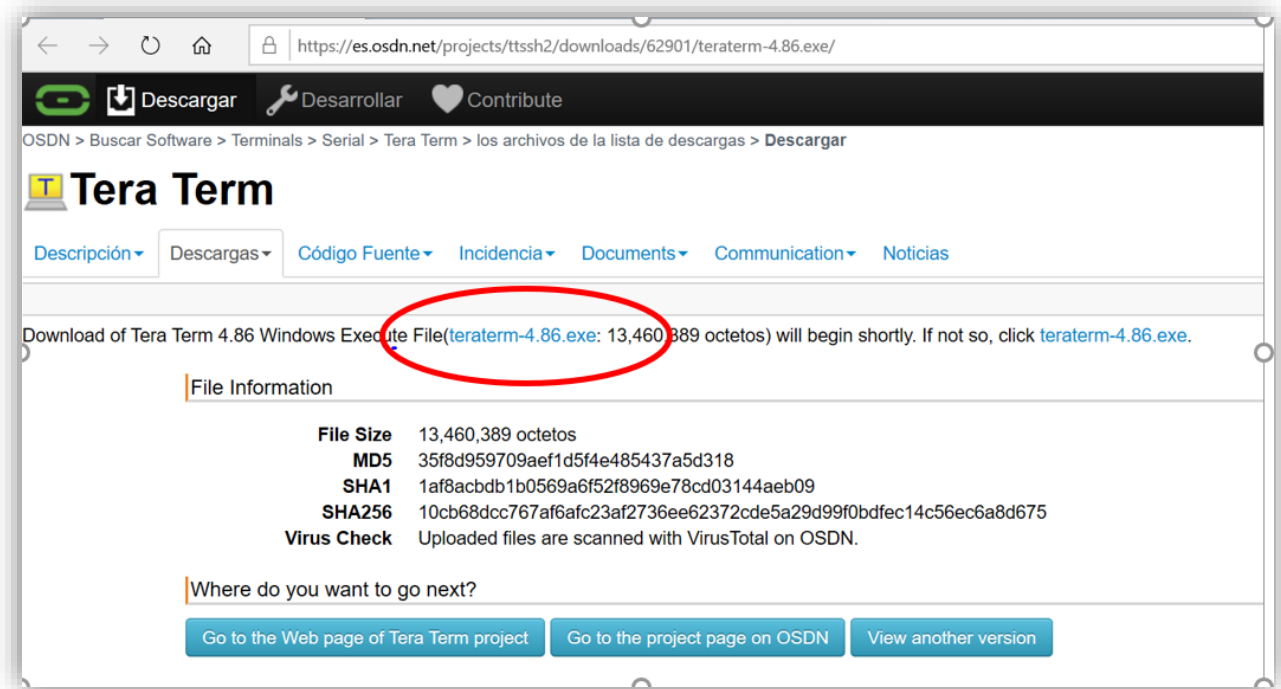


UNIVERSIDAD DE PUERTO RICO EN CAYEY
OFICINA DE SISTEMAS DE INFORMACIÓN

PROCESO PARA INSTALAR EL TERA TERM EN SU COMPUTADORA

1. Seleccione el navegador de su preferencia.
2. Presione la tecla de control (Ctrl) y con el mouse seleccione el enlace.
<https://es.osdn.net/projects/ttssh2/downloads/62901/teraterm-4.86.exe/>
3. Selecciones el ejecutable (teraterm-4.86.exe)

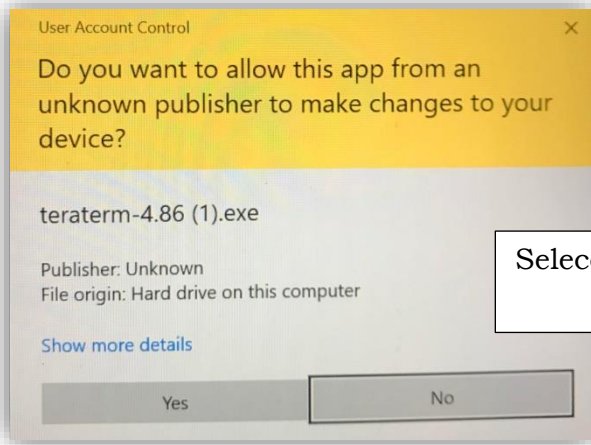


4. En el recuadro inferior de la pantalla selecciones el botón de **Run**

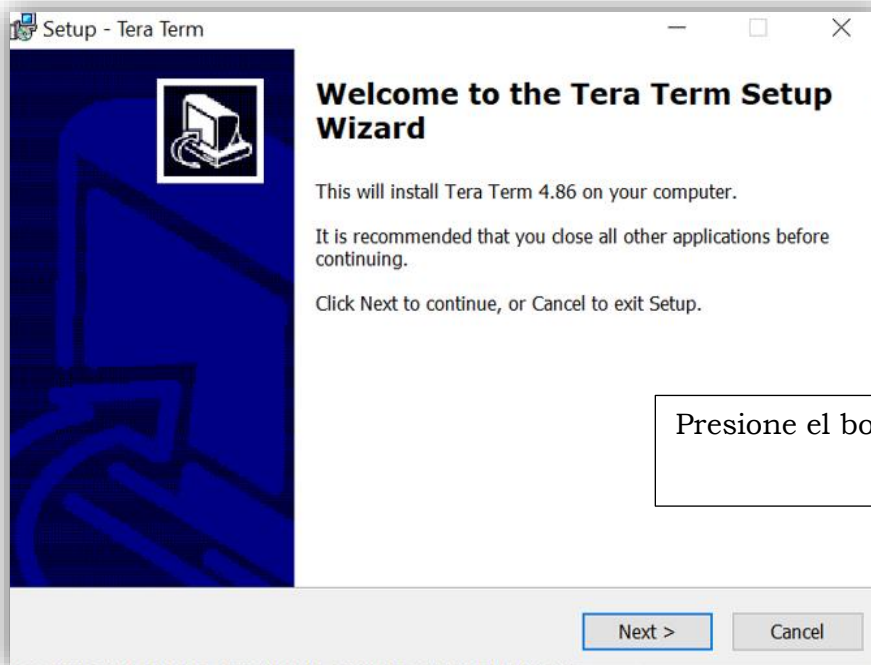


UNIVERSIDAD DE PUERTO RICO EN CAYEY
OFICINA DE SISTEMAS DE INFORMACIÓN

PROCESO PARA INSTALAR EL TERA TERM EN SU COMPUTADORA



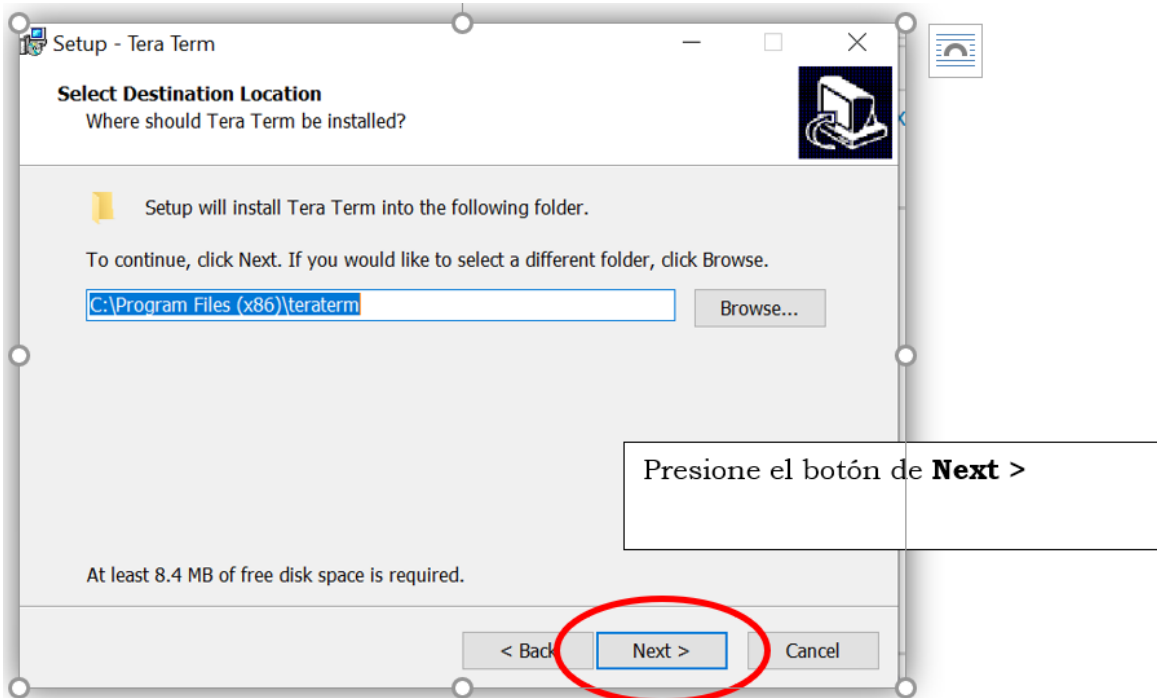
Selecciones la opción de **Yes**



Presione el botón de **Next >**

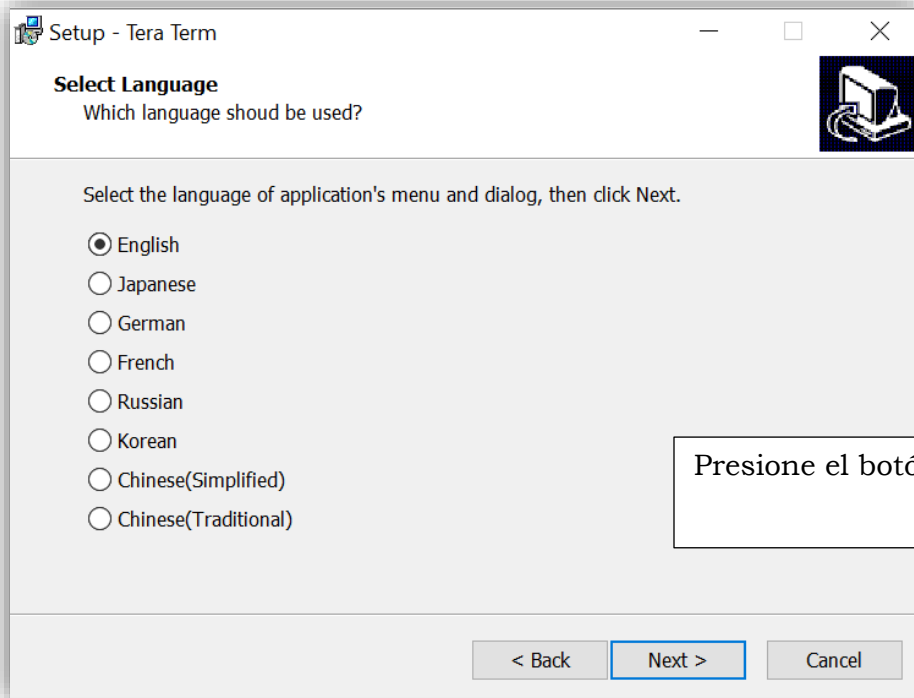
UNIVERSIDAD DE PUERTO RICO EN CAYEY
OFICINA DE SISTEMAS DE INFORMACIÓN

PROCESO PARA INSTALAR EL TERA TERM EN SU COMPUTADORA

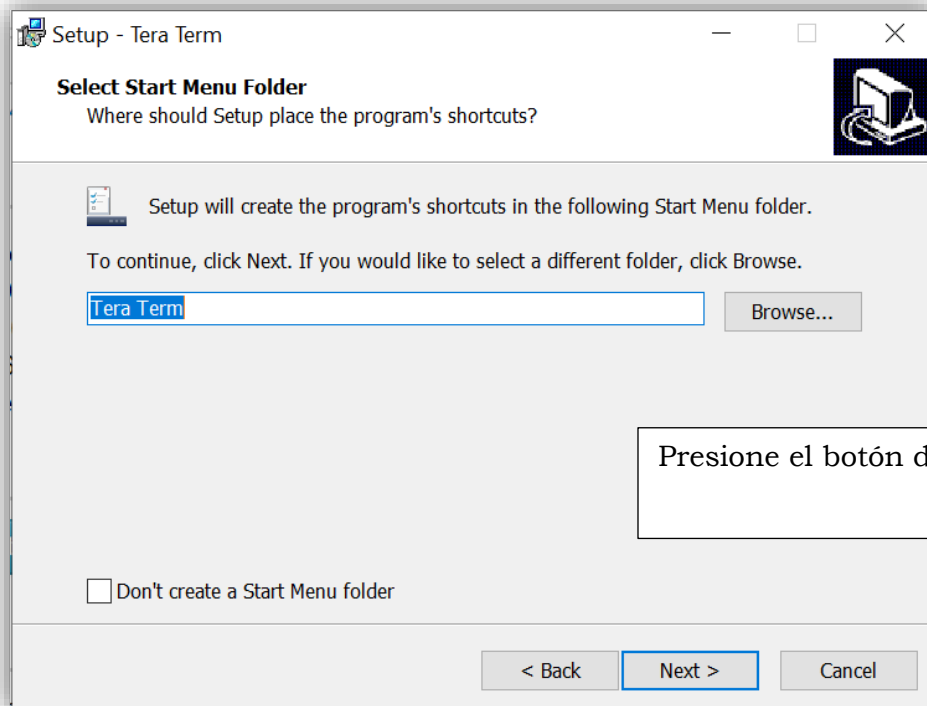


UNIVERSIDAD DE PUERTO RICO EN CAYEY
OFICINA DE SISTEMAS DE INFORMACIÓN

PROCESO PARA INSTALAR EL TERA TERM EN SU COMPUTADORA



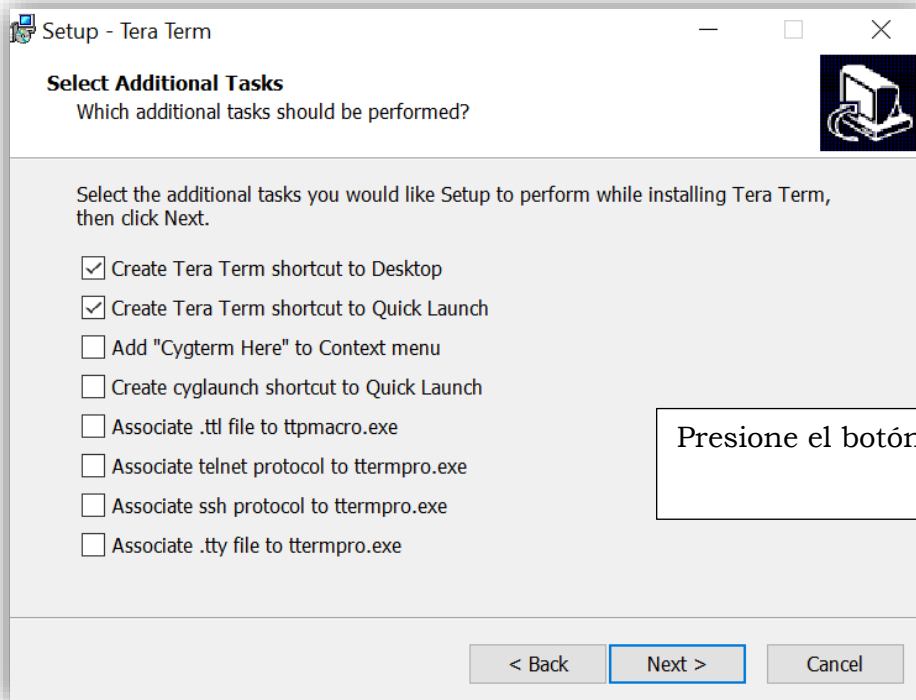
Presione el botón de **Next >**



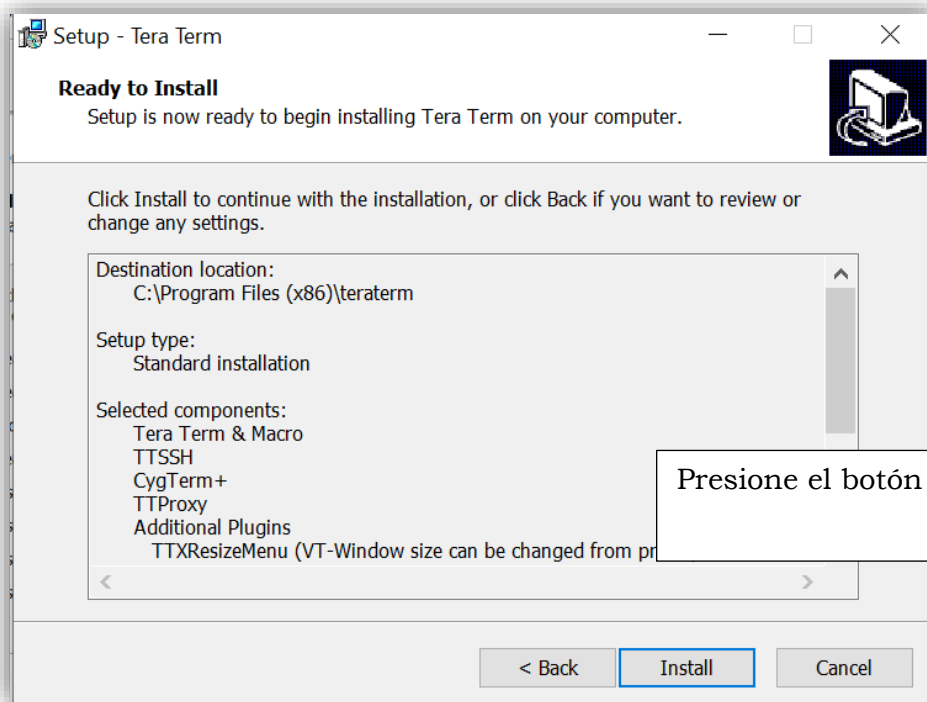
Presione el botón de **Next >**

UNIVERSIDAD DE PUERTO RICO EN CAYEY
OFICINA DE SISTEMAS DE INFORMACIÓN

PROCESO PARA INSTALAR EL TERA TERM EN SU COMPUTADORA



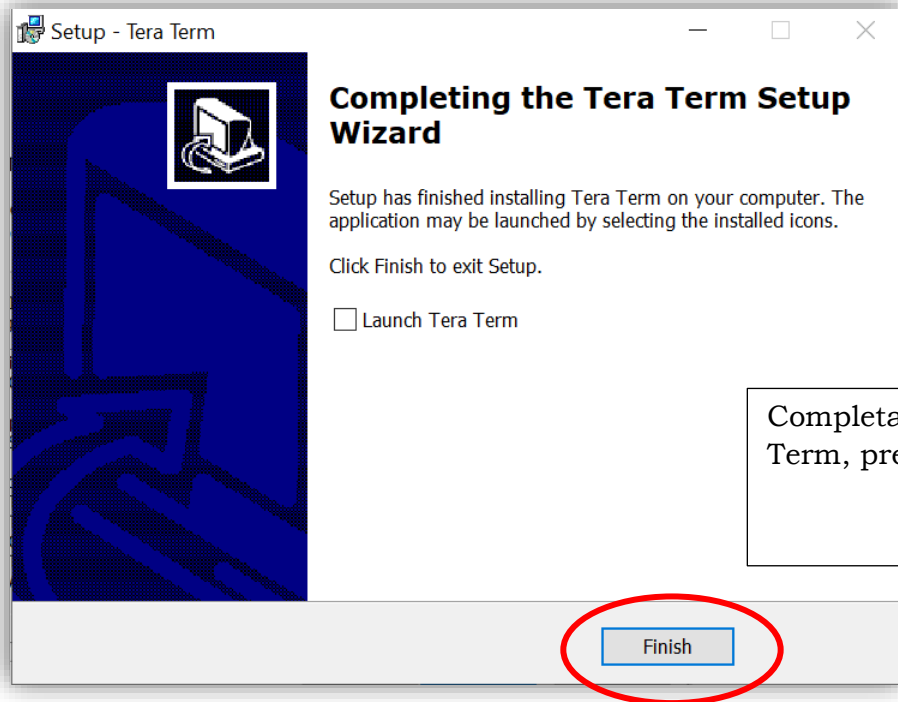
Presione el botón de **Next >**



Presione el botón de **Install**

UNIVERSIDAD DE PUERTO RICO EN CAYEY
OFICINA DE SISTEMAS DE INFORMACIÓN

PROCESO PARA INSTALAR EL TERA TERM EN SU COMPUTADORA



Completada la instalación de Tera Term, presione el botón de **Finish**



Localice en su pantalla el icono de **Tera Term**, luego presione dos veces para abrir.

UNIVERSIDAD DE PUERTO RICO EN CAYEY
OFICINA DE SISTEMAS DE INFORMACIÓN

PROCESO PARA INSTALAR EL TERA TERM EN SU COMPUTADORA

Tera Term: New connection

TCP/IP

Host:

History

Service: Telnet SSH Other

TCP port#:

SSH version:

Protocol:

Serial

Port:

En la línea de Host sustituya la información de **myhost.example.com** por **uprcay.cayey.upr.edu**, luego presiones OK

Tera Term: New connection

TCP/IP

Host:

History

Service: Telnet SSH Other

TCP port#:

SSH version:

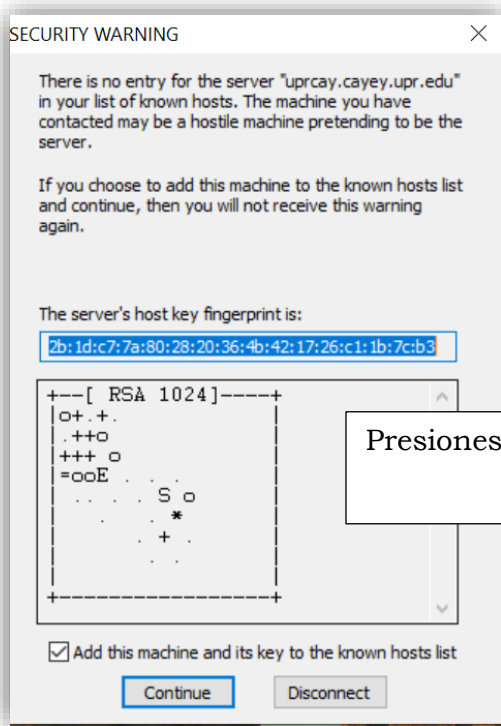
Protocol:

Serial

Port:

UNIVERSIDAD DE PUERTO RICO EN CAYEY
OFICINA DE SISTEMAS DE INFORMACIÓN

PROCESO PARA INSTALAR EL TERA TERM EN SU COMPUTADORA



Presiones el botón de **Continue**

UNIVERSIDAD DE PUERTO RICO EN CAYEY
OFICINA DE SISTEMAS DE INFORMACIÓN

PROCESO PARA INSTALAR EL TERA TERM EN SU COMPUTADORA

SSH Authentication

Logging in to uprcay.cayey.upr.edu

Authentication required.

User name:

Passphrase:

Remember password in memory

Forward agent

Use plain password to log in

Use RSA/DSA/ECDSA/ED25519 key to log in Private key file:

Use rhosts to log in (SSH1) Local user name:

Host private key file:

Use challenge/response to log in(keyboard-interactive)

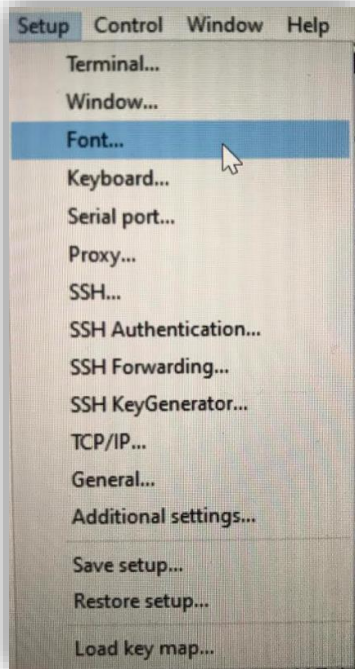
Use Pageant to log in

OK Disconnect

Escriba su **username**, luego **password**
y presiones **OK**

UNIVERSIDAD DE PUERTO RICO EN CAYEY
OFICINA DE SISTEMAS DE INFORMACIÓN

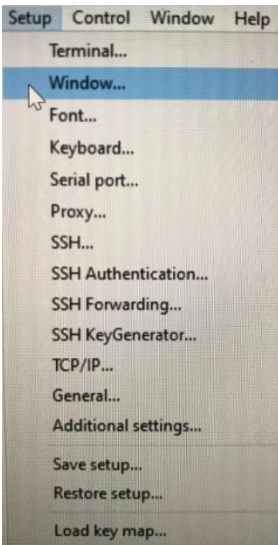
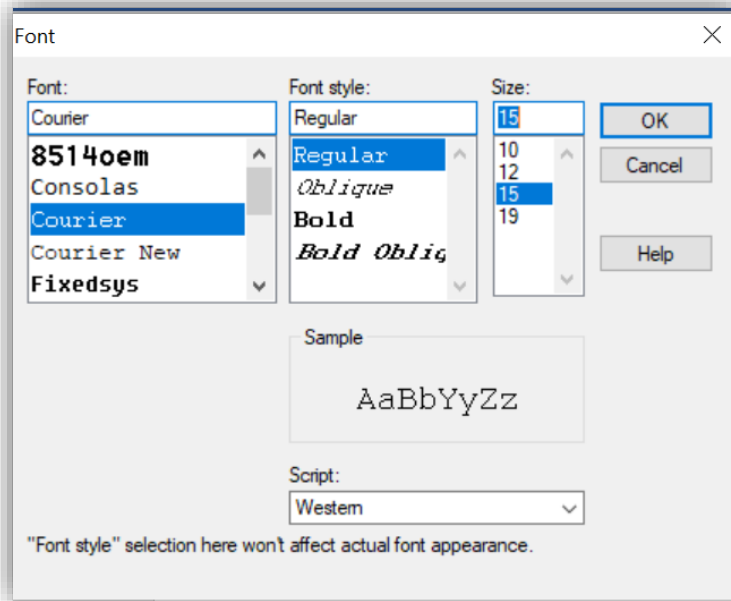
PROCESO PARA INSTALAR EL TERA TERM EN SU COMPUTADORA



Para hacer ajustes al tamaño de la pantalla, tipo de letra y tamaño, presione sobre **Setup**, luego selecciones **Font**.

- **Font** – Courier
- **Fony Style** – Regular
- **Size** – 15

Completado los ajustes presione en el botón de **OK**



Para cambiar el fondo de pantalla a blanco, presione sobre **Setup**, luego selecciones **Window**.

- **Presiones sobre Reverser**

Completado los ajustes presione en el botón de

